



E-LEARNING TRAINER

Mit dem E-Learning Trainer können sich Mitarbeiter gezielt in das Thema „E-Learning“ einarbeiten.

Ziele

- Grundwissen zum Thema E-Learning aneignen
- Mitarbeiter zum Einsatz von E-Learning motivieren
- Selbstlernkompetenz und Eigenverantwortung steigern

Zielgruppe

Der E-Learning Trainer ist für Unternehmen gedacht die

- E-Learning neu einführen oder
- die Akzeptanz von bereits vorhandenem E-Learning im Unternehmen steigern wollen.

Vorgehen

Empfohlen wird das Vorgehen in drei Schritten:

1. Nach einer Einführung ins Thema definiert der Anwender seine Ziele und erhält eine Empfehlung, welche Module für ihn relevant sind.
2. Im zweiten Teil lernt der Anwender den Umgang mit E-Learning, von der Lernsoftware auf CD-ROM über Blended Learning bis hin zur Kommunikation im Online-Team.
3. Um den Transfer in den Berufsalltag zu sichern, erstellt der Anwender im dritten Teil seine individuelle Planung für selbstgesteuertes und teamorientiertes E-Learning.

Inhalte

Meine Ziele; Starttest; Themenbereiche; Warum E-Learning; Eine kurze Geschichte; Was gehört zu E-Learning; Lernsoftware; Online-Recherche; Hilfefunktion; Learning Management System; Kommunikation online; Blended Learning; Blogs, Wikis, Podcasts; Trends im E-Learning; Meine optimale Lernform; Tipps: Selbstgesteuertes E-Learning; Tipps: Arbeiten im Online-Team; Checkliste.

Prinzipien

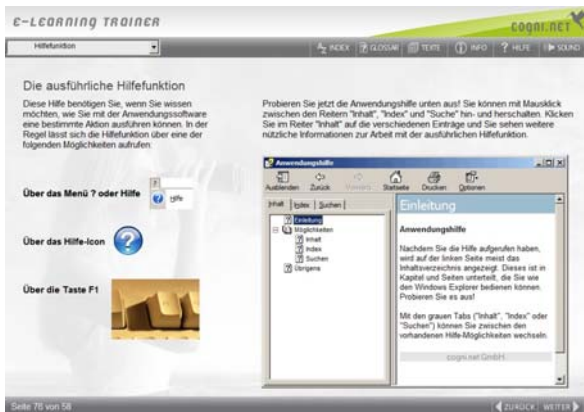
Zur Steigerung von Anwendungsbezug und Lernmotivation wurde das Programm hochinteraktiv und mit Komponenten des Serious Gaming erstellt.

Referenzen

Allianz Deutschland AG

Flexibler Einsatz

- Webversion: auf Webserver kopieren, verlinken, starten.
- Hosting auf Servern von cogni.net möglich.
- CD-ROM-Version zur Nutzung auch ohne Internet.
- SCORM-Paket: einfache Integration in vorhandene Learning Management Systeme. Keine Plugins erforderlich.



cogni.net GmbH
 Bavariastraße 7a
 80336 München
 Tel. +49 89 3090594-0
 Fax +49 89 3090594-99
 www.cogni.net
 info@cogni.net